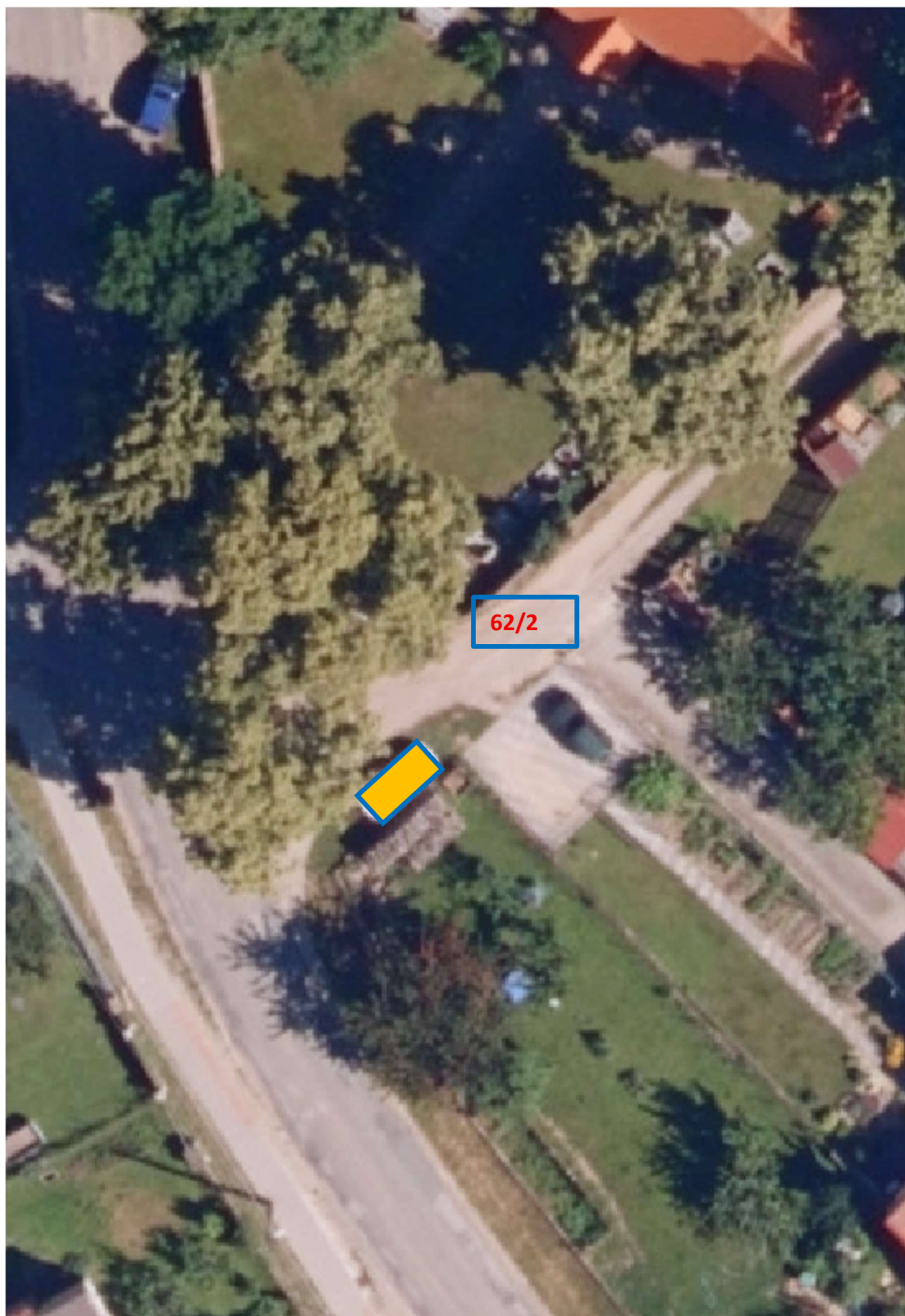


**OZV Místní poplatek za užívání veřejného prostranství – Příloha č. 1**

Vyhrazené parkoviště – pozemek p.č. 30/18, v k.ú. Zábrdovice



Vyhrazené parkoviště – pozemek p.č. 62/2, v k.ú. Vedrovice





Vyhrazená parkoviště (2x) – pozemek p.č. 62/2, v k.ú. Vedrovice



Vyhrazená parkoviště (3x) – pozemek p.č. 302/36, v k.ú. Vedrovice

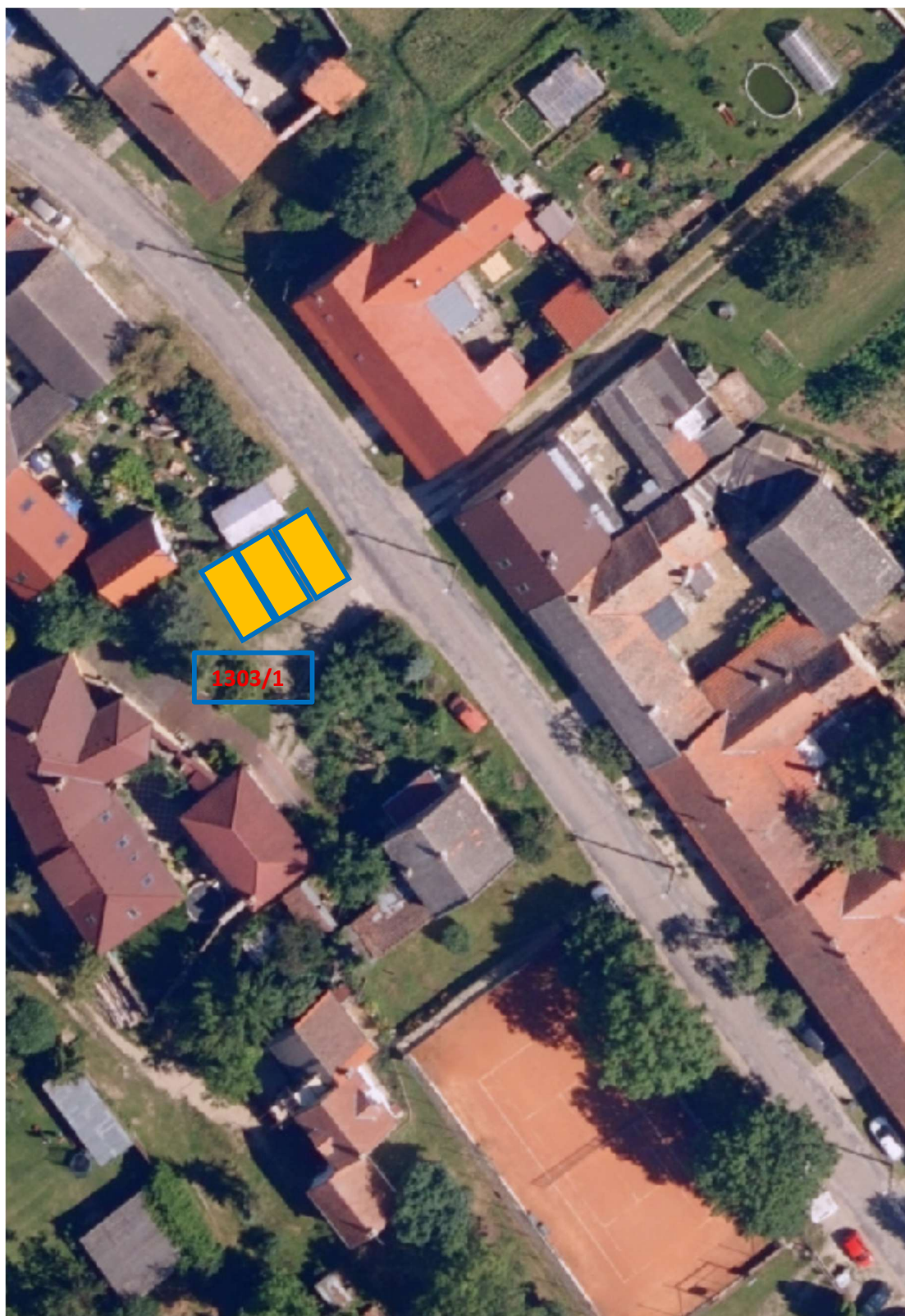




Vyhrazená parkoviště (4x) – pozemek p.č. 302/36, v k.ú. Vedrovice

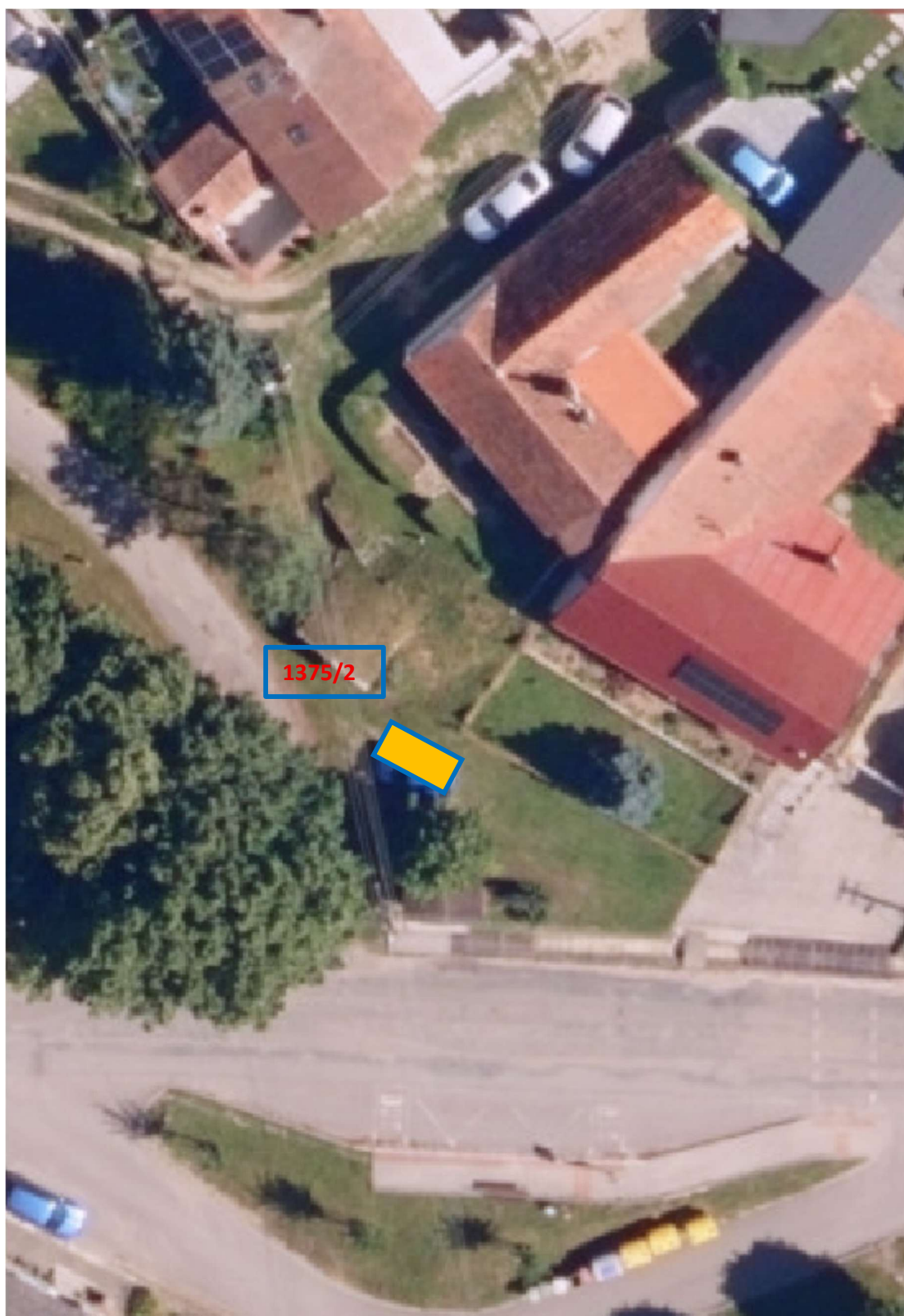


Vyhrazená parkoviště (3x) – pozemek p.č. 1301/1, v k.ú. Vedrovice





Vyhrazené parkoviště – pozemek p.č. 1375/5, v k.ú. Vedrovice



Vyhrazená parkoviště (2x) – pozemek p.č. 2265, v k.ú. Vedrovice





**Veřejná prostranství v k.ú. Vedrovce, zpoplatněná místním poplatkem za užívání veřejného  
prostranství**

**Parcela číslo:**

**1372/2** – prostranství před OÚ a ZŠ

**1372/1** – prostranství před KD a COOP Jednota

**63/2** – dětské hřiště na návsi

**62/14** – prostranství mezi domy č.p. 225, č.p. 223 a č.p. 226

**62/5** – prostranství vedle silnice pod hřbitovem, až pod dům č.p. 223

**4/1** – prostranství okolo potoka, před areálem u rybníka

**1375/5** – prostranství před domem č.p. 190 k č.p. 188 až nad zastávku „U lípy“ a k domu č.p.184

**62/2** – místní komunikace a plocha okolo hřbitova až za dům č.p. 215

**1375/1** – místní komunikace od domu č.p.191, k domu č.p.202 a také od domu č.p.211 až k domu č.p.218 + místní komunikace od č.p.107 k č.p.116

**1375/6** – prostranství pod zastávkou „U lípy“, před domem č.p.126

**1375/8** – prostranství okolo hlavní silnice od č.p.170 až po č.p.112

**1303/1** – tenisový kurt + prostor okolo sokolovny a sklepů u kurtu

**302/36** – místní komunikace od hlavní silnice ke kabinám u fotbalového hřiště + okolí hřiště k domu č.p.153 + kolem účelové komunikace od domu č.p. 145

**2069** – pod hrází rybníka

**2292 a 2294** – prostor hráze rybníka

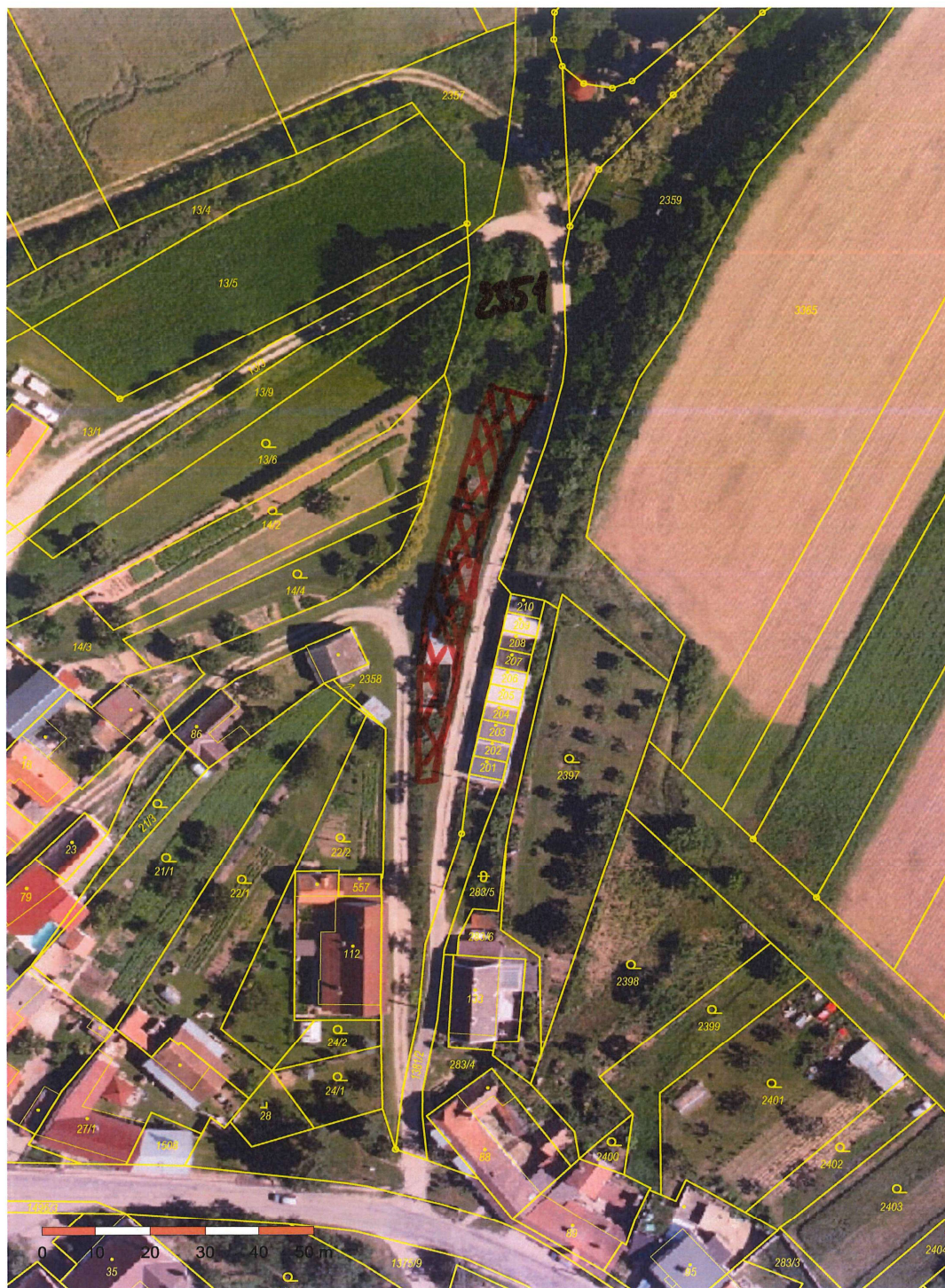
**3182** – cesta od č.p.318 až k č.p.57

**2259** – účelová komunikace od hlavní silnice (části mimo jízdní pruh / šířka pruhu 5 m) až na konec zástavby





**2351** – účelová komunikace od hlavní silnice (části mimo jízdní pruh / šířka pruhu 5 m) až k hranici pozemku p.č. 14/2





**2060** – část pozemku u koupaliště, sousedící s místní komunikací **v šířce 5 m**





2073/1 – část pozemku nad rybníkem, sousedící s místní komunikací v šířce 6 m





2076 – část pozemku nad rybníkem, sousedící s místní komunikací v šířce 6 m





2265 – část pozemku sousedící s účelovou komunikací na p.č. 2259 v šířce 8 m



**B) Veřejná prostranství v k.ú. Zábrdovice, zpoplatněná místním poplatkem za užívání veřejného prostranství**

**52/1** – místní komunikace od požární zbrojnice k rybníku + prostranství nad koupalištěm a pod větrným kolem

**862/14** – chodník a pozemky před RD u MŠ

**839/7** – prostranství (parčík) mezi silnicí a domem č.p.34

**30/3** – místní komunikace s pozemky k domům od č.p.79 k č.p.76

**30/18** – místní komunikace od transformátoru před č.p.102 ke garážím před domem č.p.68, okolí garáží a ulice k vodárně

**832/2** – pozemek lemující hlavní silnici od domu č.p.318 až k domu č.p.44

Richard Janderka v. r.  
starosta

Helena Nováková v. r.  
místostarostka

Vyvěšeno na úřední desce dne: 23.04.2026

Sejmuto z úřední desky dne: .....

Zveřejněno způsobem umožňujícím dálkový přístup